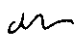

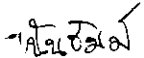


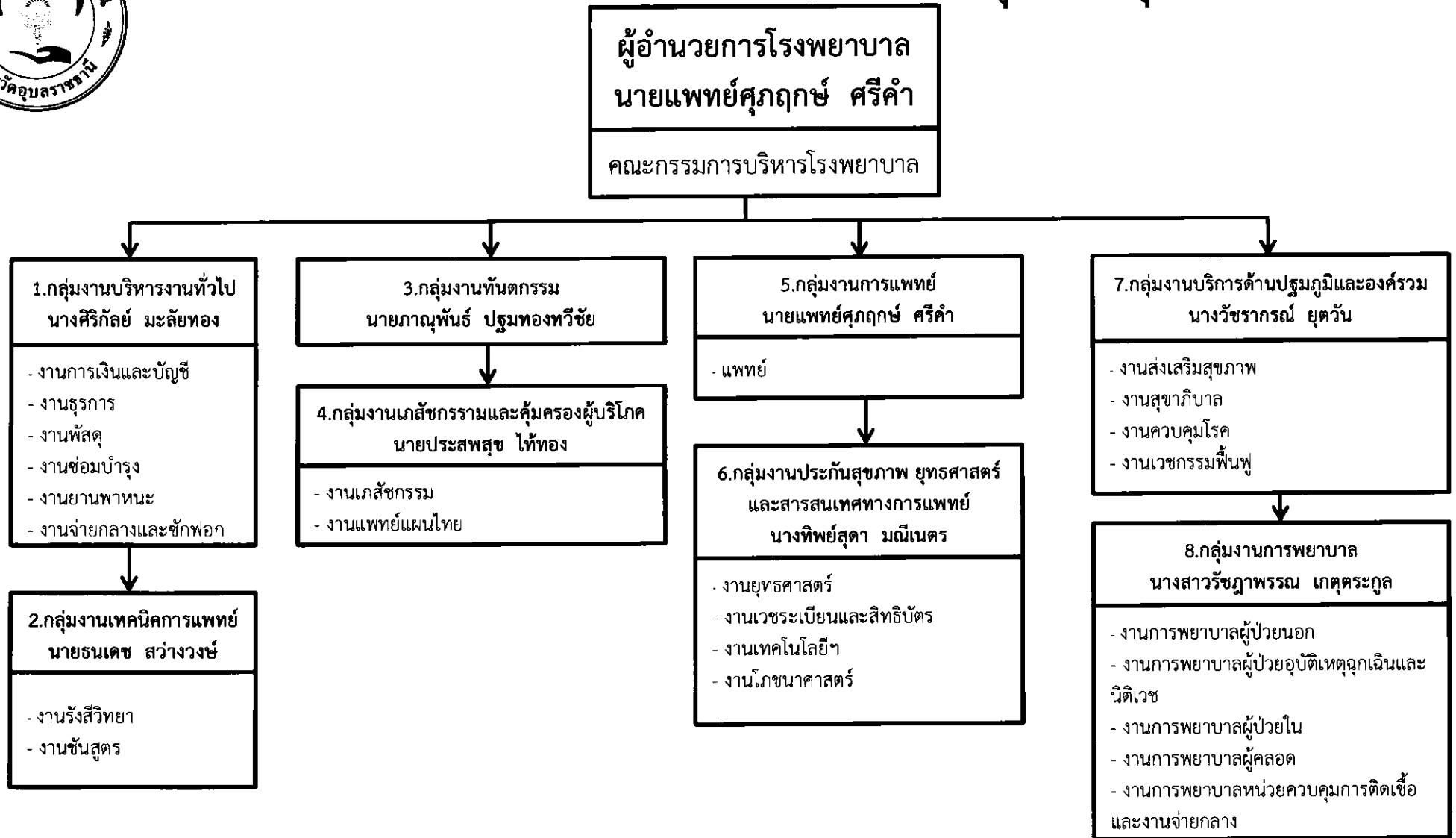
แบบฟอร์มการขอเผยแพร่ข้อมูลผ่านเว็บไซต์ของหน่วยงาน
ในสังกัดสำนักงานสาธารณสุขจังหวัดอุบลราชธานี
ตามประกาศสำนักงานสาธารณสุขจังหวัดอุบลราชธานี
เรื่อง แนวทางการเผยแพร่ข้อมูลต่อสาธารณะผ่านเว็บไซต์ของหน่วยงาน พ.ศ. ๒๕๖๒
สำหรับหน่วยงานในสังกัดสำนักงานสาธารณสุขจังหวัดอุบลราชธานี

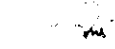
แบบฟอร์มการขอเผยแพร่ข้อมูลผ่านเว็บไซต์ของหน่วยงาน ในสังกัดสำนักงานสาธารณสุขจังหวัด	
ชื่อหน่วยงาน งานสารสนเทศ กลุ่มยุทธศาสตร์และสารสนเทศทางการแพทย์	
วัน / เดือน / ปี ๑ ตุลาคม ๒๕๖๗	
หัวข้อ ๑. โครงสร้างหน่วยงาน	
-เอกสารแนบท้าย	
Link ภายนอก.....	
หมายเหตุ.....	
ผู้รับผิดชอบการให้ข้อมูล  (นายภาณุมาศ หวานสูงเนิน) ตำแหน่ง นักวิชาการคอมพิวเตอร์ วันที่ ๑ เดือน ตุลาคม พ.ศ. ๒๕๖๗	ผู้อนุมัติรับรอง  (นางทิพย์สุดา มณีเนตร) ตำแหน่ง พยาบาลวิชาชีพ ชำนาญการ วันที่ ๑ เดือน ตุลาคม พ.ศ. ๒๕๖๗
ผู้รับผิดชอบการนำข้อมูลขึ้นเว็บเผยแพร่  (นายธวัชชัย ชันติ) ตำแหน่ง นักวิชาการคอมพิวเตอร์ปฏิบัติการ วันที่ ๑ เดือน ๑๐ พ.ศ. ๖๗	




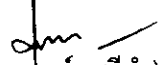
โครงสร้างการบริหารงานโรงพยาบาลกุดข้าวปุ้น

ปรับปรุงวันที่ 13/12/2567



ลงชื่อ  ผู้จัดทำข้อมูล
(นางสาวเบญจวรรณ สัจธรรม)
นักจัดการงานทั่วไป

ลงชื่อ  ผู้ตรวจสอบ
(นางศิริกัลย์ มะลียทอง)
เจ้าพนักงานการเงินและบัญชีชำนาญงาน
รักษาการในตำแหน่ง นักจัดการงานทั่วไปปฏิบัติการ

ลงชื่อ  ผู้เห็นชอบ
(นายศุภฤกษ์ ศรีคำ)
รักษาการในตำแหน่ง นายแพทย์เชี่ยวชาญ
(ด้านเวชกรรมสาขาเวชกรรมทั่วไป ด้านสาธารณสุข ด้านเวชกรรมป้องกัน)
ผู้อำนวยการโรงพยาบาลกุดข้าวปุ้น

ข้อมูลทั่วไป



โรงพยาบาลกุดข้าวปุ้น

เป็น รพช.ขนาด 30 เตียง ระดับ F2 (เตียงจริง 46 เตียง)

ผู้ป่วยนอก เฉลี่ย 253 ราย/วัน

3

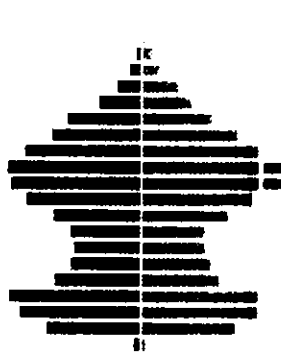
อัตราครองเตียง 132.75 %

CMI 0.64

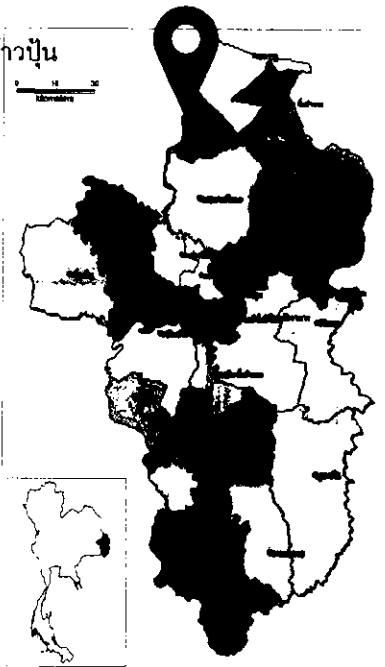
Active bed 43 เตียง

ข้อมูล: ปีงบประมาณ 2567 ณ วันที่ 30 กันยายน 2567

ข้อมูลทั่วไป



อ.กุดข้าวปุ้น



1.ประชากร	40,260 คน	
ชาย	20,082 คน	
หญิง	20,178 คน	
2.ตำบล	5	ตำบล
3.หมู่บ้าน	75	หมู่บ้าน
4.เทศบาล	1	แห่ง
5.อบต.	5	แห่ง
6.หลังคาเรือน	11,234	หลังคาเรือน
7.โรงเรียน	33	แห่ง
8.ศพด.	26	แห่ง
9.ศาสนสถาน	72	แห่ง

ประชากร
(TYPE 1,3)

26,156 คน

ประชากร ปี 2567
แบ่งตาม TYPE AREA

TYPE 1	25,654
TYPE 2	14,606
TYPE 3	502
TYPE 1+3	26,156
TYPE 1+2	40,260

ขนาดพื้นที่

350 ตร.กม. (218,750 ไร่)

5 ธันวาคม 2567 โรงพยาบาลกุดข้าวปุ้นเป็นศูนย์บริการสุขภาพระดับอำเภอ